

## **Estadística Local de Aragón. Ficha territorial.**

MUNICIPIO: Peñalba

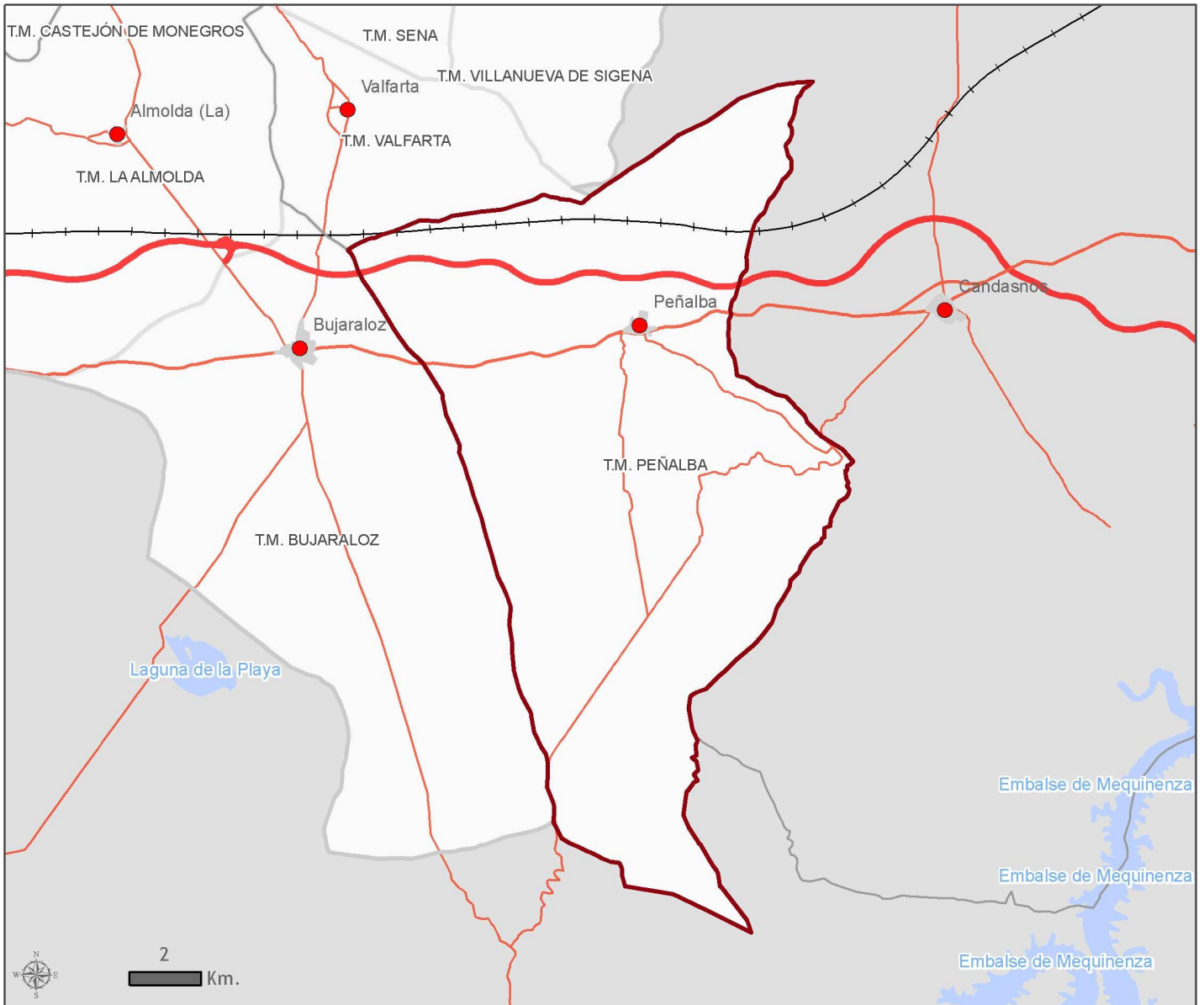
La presente ficha territorial es el resultado de compilar por área geográfica la información estadística disponible en las diversas áreas temáticas.

Fecha de la última actualización: 7 de septiembre de 2016

---

### CONTENIDO TEMÁTICO:

- Territorio
- Infraestructuras y equipamientos
- Medio ambiente
- Población y hogares
- Enseñanza no universitaria
- Mercado de trabajo
- Economía
- Vivienda y construcción
- Presupuestos de entidades locales
- Resultados electorales



**Leyenda**

- |  |                   |  |                       |
|--|-------------------|--|-----------------------|
|  | Limite autonómico |  | Capital de municipio  |
|  | Limite provincial |  | Núcleos               |
|  | Limite comarcal   |  | Autopistas y autovías |
|  | Limite municipal  |  | Nacionales            |
|  | Ríos              |  | Resto de carreteras   |
|  | Embalses          |  | Red de Ferrocarril    |

**Observaciones:**

Proyección cartográfica: ETRS89. UTM Huso 30 N.  
Fuente de información: CINTA. Gobierno de Aragón.  
Año de creación: 2015



<b>Código INE:</b>	22172
<b>Número de entidades:</b>	1
<b>Superficie:</b>	156,7 km <sup>2</sup>
<b>Capital:</b>	Peñalba
Altitud:	254 m
Coordenadas UTM ETRS89:	X=747107,78 Y=4598549,9 H30

## Territorio

### Relación de unidades poblacionales

Clasificación	Denominación	Población
<b>1.- Municipio</b>	<b>Peñalba</b>	<b>695</b>
2.- Entidad singular	Peñalba	695
3.- Núcleo	Peñalba	683
4.- Diseminado	*Diseminado*	12

Fuente: Nomenclator del Padrón municipal de habitantes, 1-1-2015. IAEST

## Infraestructuras y Equipamientos

Indicador	Valor indicador	Unidad	Año	Fuente
<b>Agua</b>				
Estaciones depuradoras de aguas residuales	1	Número	2014	Instituto Aragonés de Estadística
Fuentes de agua mineromedicinales	0	Número	2006	
<b>Sanidad</b>				
Farmacias	1	Número	2014	Instituto Aragonés de Estadística Datos a diciembre
Consultorios	1	Número	2014	
<b>Cultura</b>				
Bibliotecas				Encuesta de Bibliotecas. INE-IAEST
Central de CCAA	0	Número	2012	
Públicas	1	Número	2012	
No especializadas	0	Número	2012	
Instituciones de enseñanza superior	0	Número	2012	
Especializadas	0	Número	2012	
<b>Sociales</b>				
Residencias para mayores	0	nº de residencias	2013	Guía de Recursos Sociales. Dpto. de Servicios Sociales y Familia.
Plazas para mayores en residencias	0	nº de plazas	2013	
Centros de día para personas mayores	0	nº de centros	2011	
Plazas en centros de día para personas mayores	0	nº de plazas	2011	
Hogares para personas mayores	1	nº de hogares	2011	
Servicios Sociales de Base y Centros Municipales de Servicios Sociales	0	nº de centros	2013	
<b>Instalaciones deportivas</b>				
Campos de fútbol	1	nº instalaciones	2005	Censo Nacional de Instalaciones Deportivas. Consejo Superior de Deportes.
Espacios pequeños y no reglamentarios	3	nº instalaciones	2005	
Frontones	1	nº instalaciones	2005	
Piscinas aire libre	1	nº instalaciones	2005	
Pistas de petanca	1	nº instalaciones	2005	
Pistas polideportivas	2	nº instalaciones	2005	

## Medio ambiente

### Indicadores medioambientales

Indicador	Valor indicador	Unidad	Año	Fuente
<b>Zonas desfavorecidas y con limitaciones ambientales</b>				
Zona de clasificación del municipio	Normal			Ministerio de Agricultura, Alimentación y Medio Ambiente
<b>Agua</b>				
Viviendas con abastecimiento público de agua corriente	98,8	% viviendas	2011	Censos de población y viviendas.
Habitantes equivalentes de la/s estación/es depuradora/s	1.458	Hab/Eq	2014	Instituto Aragonés de Estadística
Superficie regable en relación a la SAU	68,4	% superficie	2009	Censo agrario
<b>Residuos</b>				
Contenedores de vidrio	4	Número	2015	ECOVIDRIO.
Vidrio doméstico recogido	13.820	Kg	2015	ECOVIDRIO.
Kg de vidrio doméstico recogido por habitante y año	19,9	Kg/hab	2015	ECOVIDRIO, IAEST.
Contenedores de pilas	1	Número	2007	Dpto. Agricultura, Ganadería y Medio Ambiente
Pilas recogidas	28	Kg	2007	
Kg de pilas recogido por habitante y año	0,04	Kg/hab	2007	
Contenedores de papel y cartón	12	Número	2014	Dpto. Agricultura, Ganadería y Medio Ambiente
Kg de papel/cartón recogidos en contenedor azul	15.454	Kg	2014	
Contenedores de envases ligeros	15	Número	2014	Dpto. Agricultura, Ganadería y Medio Ambiente
Kg recogidos en contenedores de envases ligeros	8.850	Kg	2014	
<b>Riesgos naturales</b>				
Incendios forestales	1	Número	2014	Instituto Aragonés de Estadística
Superficie forestal afectada en incendios	0,2	Hectáreas	2014	
<b>Agricultura ecológica</b>				
Superficie total inscrita en agricultura ecológica	128,0	Hectáreas	2014	Comité Aragonés de Agricultura Ecológica.
Superficie calificada en agricultura ecológica	122,8	Hectáreas	2014	
Superficie calificada en reconversión	0,0	Hectáreas	2014	
Superficie calificada en primer año en prácticas	5,2	Hectáreas	2014	

### Usos del suelo según Corine Land Cover

Usos	Hectáreas	%
Superficies artificiales	44,7	0,3
Zonas agrícolas	13.914,2	88,7
Zonas forestales con vegetación natural y espacios abiertos	1.721,8	11,0
Zonas húmedas	0,0	0,0
Superficies de agua	0,0	0,0

Fuente: Dpto. de Medio Ambiente del Gobierno de Aragón, según datos del Instituto Geográfico Nacional. Corine Land Cover 2006.

## Medio ambiente

### Centrales y potencia instalada para la producción de energía eléctrica con fuentes renovables, cogeneración y residuos.

	Nº centrales	Potencia instalada (KW)
Renovable-Hidráulica (menos de 50 MW)	0	0
Renovable-Eólica	0	0
Renovable-Fotovoltaica	1	5
Renovable-Cogeneración con biogás o con biomasa	0	0
Renovable-Centrales que usan biogás de residuos sólidos urbanos	0	0
Cogeneración con Gas natural	0	0
Cogeneración con fuel oil, gas oil o GLP	0	0
Centrales que usan residuos industriales	0	0
Tratamientos de residuos (purines) con cogeneración	0	0

Fuente: Instituto Aragonés de Estadística (IAEST), a partir de datos del Registro de Ministerio de Industria, Energía y Turismo. Datos a 31-12-2013.

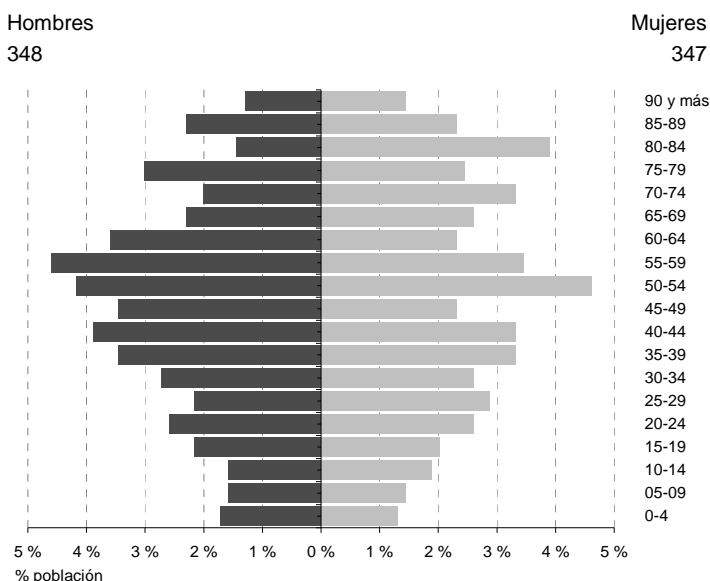
### Zonas protegidas

Clasificación/Denominación	Superficie (hectáreas)
<b>Lugares de importancia comunitaria (LIC)</b>	
Liberola - Serreta Negra	0,0
Monegros	1.488,6
Serreta Negra	2.310,2
<b>Zonas de especial protección para las aves (ZEPAs)</b>	
Valcuerna, Serreta Negra y Liberola	2.119,3
La Retuerta y Saladas de Sástago	1.687,9

Fuente: Departamento de Agricultura, Ganadería y Medio Ambiente. Gobierno de Aragón

## Población y hogares

### Estructura de población a 1 de enero de 2015.



Indicadores demográficos	Municipio	Aragón
Población de 65 y más años	28,3%	21,0%
Edad media	49,4	44,2
Tasa global de dependencia	60,9	54,1
Tasa de feminidad	99,7	101,9
Extranjeros	11,1%	10,6%

Pob. 65 y más (Pob.  $\geq 65$  / Pob. Total) x 100  
 TG. dependencia (Pob.  $\leq 14$  + Pob.  $\geq 65$  / Pob. de 15 a 64) x 100  
 Feminidad (Pob. Total mujeres / Pob. Total hombres) x 100  
 Extranjeros (Pob. Extranjera / Pob. Total) x 100

Fuente: Padrón municipal de habitantes a 1-1-2015. INE-IAEST.

### Evolución de la población

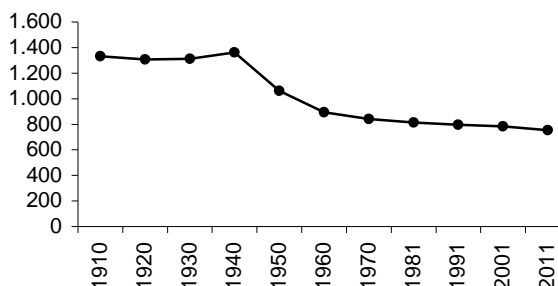
#### Evolución censal

Año	Población
1910	1.331
1920	1.307
1930	1.313
1940	1.361
1950	1.062
1960	893
1970	841
1981	814
1991	797
2001	784
2011	753

#### Cifras oficiales a 1 de enero

Año	Población
2005	727
2006	756
2007	753
2008	749
2009	741
2010	761
2011	765
2012	759
2013	720
2014	691
2015	695

#### Evolución censal de la población

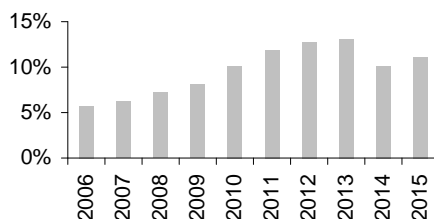


Fuentes para evolución censal: Censos de población de 1900 a 2011. Se ha recalculado la población según la estructura territorial del municipio en 2011.  
 Fuente para poblaciones oficiales: Padrón municipal de habitantes a 1 de enero de cada año.

### Población extranjera

	Extranjeros	%
<b>Total</b>	<b>77</b>	<b>100,0</b>
Europa	70	90,9
África	1	1,3
América	6	7,8
Asia	0	0,0
Oceanía	0	0,0
Apátridas, no consta	0	0,0

#### Evolución del porcentaje de población extranjera sobre el total de población



#### Nacionalidades más frecuentes. Año 2015

Nacionalidad	Personas
Bulgaria	31
Rumanía	30
Países Bajos	5
Paraguay	3
Francia	2

Fuente: Padrón municipal de habitantes a 1-1-2015. INE-IAEST

## Movimiento natural y migratorio de la población

### Evolución anual de los indicadores de movimiento natural de población

	1991	1996	2001	2006	2011	2014
Nacimientos	<b>8</b>	<b>6</b>	<b>3</b>	<b>1</b>	<b>1</b>	<b>2</b>
Niños	5	6	2	0	1	1
Niñas	3	0	1	1	0	1
Defunciones	<b>7</b>	<b>4</b>	<b>6</b>	<b>2</b>	<b>5</b>	<b>4</b>
Hombres	4	4	3	1	3	3
Mujeres	3	0	3	1	2	1
Saldo vegetativo	1	2	-3	-1	-4	-2
Matrimonios	<b>0</b>	<b>2</b>	<b>0</b>	<b>2</b>	<b>1</b>	<b>1</b>
Religiosos	0	2	0	2	1	1
Exclusivamente civiles	0	0	0	0	0	0

### Evolución anual de los indicadores de movimientos migratorios

	1991	1996	2001	2006	2011	2014
Emigraciones	11	6	28	18	17	21
Inmigraciones	9	11	23	22	16	20
Saldo migratorio	-2	5	-5	4	-1	-1

### Tasas. Año 2014.

	Municipio	Aragón
Tasa bruta de natalidad (‰)	2,9	8,7
Tasa bruta de mortalidad (‰)	5,8	10,3
Tasa de nupcialidad (‰)	1,4	3,2

· Saldo vegetativo: Nacimientos menos defunciones.

· Emigraciones: Bajas por variación residencial.

· Inmigraciones: Altas por variación residencial.

· Saldo migratorio: Altas menos bajas por variación residencial.

· Tasa bruta de natalidad: Nacimientos por cada mil habitantes.

· Tasa bruta de mortalidad: Muertes por cada mil habitantes.

· Tasa de nupcialidad: Matrimonios por cada mil habitantes.

Fuente: Movimiento natural de población. INE-IAEST.



## Residentes en viviendas principales. Censo de población y viviendas, 2011

· Esta explotación incluye exclusivamente a los residentes en viviendas principales.  
· Se considera hogar al grupo de personas que reside en la misma vivienda principal.

### Distribución de la población de 16 y más años según estado civil

	Ambos sexos	Hombres	Mujeres
<b>Total</b>	<b>100,0%</b>	<b>100,0%</b>	<b>100,0%</b>
Solteros	28,6%	34,3%	22,0%
Casados	64,6%	63,2%	66,4%
Viudos	6,4%	1,7%	11,6%
Separados/divorciados	0,4%	0,8%	0,0%

### Distribución de la población de 25 años y más según nivel máximo de estudios alcanzados

	Ambos sexos	Hombres	Mujeres
<b>Total</b>	<b>100,0%</b>	<b>100,0%</b>	<b>100,0%</b>
Analfabetos	0,5%	0,9%	0,0%
Sin estudios	29,6%	31,1%	27,6%
ESO, EGB, Bachiller Ele.	40,9%	37,5%	44,7%
Bachillerato Superior	7,6%	11,0%	3,8%
FP Grado Medio	3,2%	4,3%	2,0%
FP Grado Superior	6,3%	8,8%	3,4%
Diplomatura	2,4%	1,2%	3,8%
Licenciatura y Grado	6,3%	4,0%	9,2%
Doctorado y Máster	3,2%	1,2%	5,5%

### Distribución de la población de 16 y más años por relación con la actividad y sexo

	Ambos sexos	Hombres	Mujeres
<b>Total</b>	<b>100,0%</b>	<b>100,0%</b>	<b>100,0%</b>
<b>Activos</b>	<b>55,7%</b>	<b>65,0%</b>	<b>45,1%</b>
Ocupado	41,8%	53,4%	28,5%
Parado	13,8%	11,6%	16,6%
<b>Inactivos</b>	<b>44,3%</b>	<b>35,0%</b>	<b>54,9%</b>
Persona con invalidez laboral permanente	1,5%	1,7%	1,6%
Jubilado, prejubilado, pensionista o rentista	30,8%	29,7%	32,0%
Estudiante	2,7%	2,3%	3,1%
Otra situación	9,4%	1,4%	18,2%

### Hogares según número de miembros

	Número de hogares
<b>Total</b>	<b>259</b>
1 persona	43
2 personas	77
3 personas	45
4 personas	48
5 personas	39
6 personas	5
7 personas o más	0
<b>Tamaño medio del hogar</b>	<b>2,9</b>

### Distribución de las personas de 16 a 64 años según formas de convivencia

Forma de convivencia	Porcentaje personas
<b>Total</b>	<b>100,0%</b>
Solos	4,3%
Con sus padres, sin pareja	30,1%
Con su pareja sin hijos ni padres	10,5%
Con su pareja e hijos	37,8%
Con su pareja y alguno de sus padres	5,8%
Otra forma	11,5%

### Distribución de las personas de 65 y más años, según formas de convivencia

Forma de convivencia	Porcentaje personas
<b>Total</b>	<b>100,0%</b>
Sólo	11,8%
Sólo con su pareja	42,6%
Sin pareja con hijos	5,4%
Con su pareja e hijos	15,2%
Otra forma	25,0%

Fuente: Censos de población y viviendas, 2011. Explotación IAEST

Los Censos de población y viviendas, 2011 es una operación estadística de carácter muestral, con fecha de referencia 1 de noviembre de 2011. En los municipios de menos de 2000 habitantes el error muestral puede ser elevado.

## Población vinculada a otros municipios

Personas residentes en viviendas principales por disposición de una segunda vivienda (en propiedad, alquiler o cedida gratis).

Ranking de los municipios en los que las personas residentes en viviendas principales pasan más de 14 noches al año fuera de su municipio de residencia

		Destino	Personas
<b>Personas que pasan más de 14 noches al año fuera de su municipio de residencia</b>	<b>175</b>	Zaragoza	49
Disponen de segunda residencia:	112	En el extranjero	16
No disponen de segunda residencia	63		
<b>Personas que no pasan más de 14 noches al año fuera de su municipio</b>	<b>576</b>		

Fuente: Censos de población y viviendas, 2011

Los Censos de población y viviendas, 2011 es una operación estadística de carácter muestral. En los municipios de menos de 2000 habitantes el error muestral puede ser elevado.

Los Censos de población y viviendas son operaciones estadísticas que se realizan cada 10 años.

## Enseñanza no universitaria

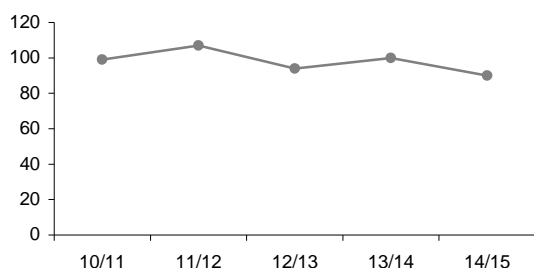
### Curso 2014/2015 por titularidad

	Total	Pública	Privada
Centros	2	2	0
Profesores	17	17	0
Alumnos	90	90	0

### Alumnado extranjero por curso

	10/11	11/12	12/13	13/14	14/15
% de alumnado extranjero sobre total de alumnos	21,2%	19,6%	16,0%	23,0%	26,7%

### Evolución del total de alumnos matriculados



### Nivel de enseñanza. Curso 2014/2015

	Centros que imparten la enseñanza	Alumnado matriculado
E. Infantil (0-3 años)	1	14
E. Infantil (3-6 años)	1	22
E. Primaria	1	54
ESO	0	0
Bachillerato	0	0
Formación Profesional Básica	0	0
Ciclos F grado medio	0	0
Ciclos F grado superior	0	0
Otros prog formativos / PCPI <sup>1</sup>	0	0
Educación Especial	0	0

Fuente: Estadística de la enseñanza no universitaria. IAEST.

<sup>1</sup> Programas de Cualificación Profesional Inicial

## Mercado de trabajo

### Afiliaciones a la Seguridad Social

Unidad: media anual

#### Afiliaciones por sector de actividad. Todos los regímenes

	2012		2013		2014		2015	
	Afiliaciones	%	Afiliaciones	%	Afiliaciones	%	Afiliaciones	%
<b>Total</b>	<b>294</b>	<b>100,0</b>	<b>288</b>	<b>100,0</b>	<b>299</b>	<b>100,0</b>	<b>318</b>	<b>100,0</b>
Agricultura	114	38,8	113	39,2	113	37,8	116	36,5
Industria	2	0,7	1	0,3	4	1,3	3	0,9
Construcción	17	5,8	14	4,9	12	4,0	13	4,1
Servicios	161	54,8	160	55,6	170	56,9	186	58,5
Sin clasificar	0	0,0	0	0,0	0	0,0	0	0,0

En el año 2012 los regímenes especiales de Empleados del hogar y Trabajadores Agrarios por cuenta ajena, se han integrado dentro del régimen general como sistemas especiales).

#### Trabajadores por cuenta propia (R.E.T.A.) según sector de actividad

	2012		2013		2014		2015	
	Personas	%	Personas	%	Personas	%	Personas	%
<b>Total</b>	<b>115</b>	<b>100,0</b>	<b>111</b>	<b>100,0</b>	<b>112</b>	<b>100,0</b>	<b>113</b>	<b>100,0</b>
Agricultura	63	54,8	63	56,8	64	57,1	66	58,4
Industria	2	1,7	2	1,8	2	1,8	1	0,9
Construcción	12	10,4	12	10,8	10	8,9	8	7,1
Servicios	38	33,0	34	30,6	36	32,1	38	33,6

Fuente: Tesorería General de la Seguridad Social. Explotación: Instituto Aragonés de Estadística (IAEST).

## Afiliaciones a nivel división de CNAE-09. Año 2015

Unidad: Media anual

Código	Descripción	Afiliaciones
01	Agricultura, ganadería, caza y servicios relacionados con las mismas	116
02	Silvicultura y explotación forestal	0
03	Pesca y acuicultura	0
05	Extracción de antracita, hulla y lignito	0
06	Extracción de crudo de petróleo y gas natural	0
07	Extracción de minerales metálicos	0
08	Otras industrias extractivas	0
09	Actividades de apoyo a las industrias extractivas	0
10	Industria de la alimentación	0
11	Fabricación de bebidas	0
12	Industria del tabaco	0
13	Industria textil	0
14	Confección de prendas de vestir	0
15	Industria del cuero y del calzado	0
16	Industria de la madera y del corcho, excepto muebles; cestería y espartería	0
17	Industria del papel	0
18	Artes gráficas y reproducción de soportes grabados	0
19	Coquerías y refino de petróleo	0
20	Industria química	0
21	Fabricación de productos farmacéuticos	0
22	Fabricación de productos de caucho y plásticos	0
23	Fabricación de otros productos minerales no metálicos	0
24	Metalurgia; fabricación de productos de hierro, acero y ferroaleaciones	0
25	Fabricación de productos metálicos, excepto maquinaria y equipo	2
26	Fabricación de productos informáticos, electrónicos y ópticos	0
27	Fabricación de material y equipo eléctrico	0
28	Fabricación de maquinaria y equipo n.c.o.p.	0
29	Fabricación de vehículos de motor, remolques y semirremolques	0
30	Fabricación de otro material de transporte	0
31	Fabricación de muebles	0
32	Otras industrias manufactureras	0
33	Reparación e instalación de maquinaria y equipo	0
35	Suministro de energía eléctrica, gas, vapor y aire acondicionado	0
36	Captación, depuración y distribución de agua	0
37	Recogida y tratamiento de aguas residuales	0
38	Recogida, tratamiento y eliminación de residuos; valorización	1
39	Actividades de descontaminación y otros servicios de gestión de residuos	0
41	Construcción de edificios	10
42	Ingeniería civil	0
43	Actividades de construcción especializada	3
45	Venta y reparación de vehículos de motor y motocicletas	0
46	Comercio al por mayor e intermediarios del comercio, excepto de vehículos de motor y motocicletas	1
47	Comercio al por menor, excepto de vehículos de motor y motocicletas	68
49	Transporte terrestre y por tubería	75
50	Transporte marítimo y por vías navegables interiores	0
51	Transporte aéreo	0
52	Almacenamiento y actividades anexas al transporte	5
53	Actividades postales y de correos	0
55	Servicios de alojamiento	0
56	Servicios de comidas y bebidas	16
58	Edición	0
59	Actividades cinematográficas, de vídeo y de programas de televisión, grabación de sonido y edición musical	0
60	Actividades de programación y emisión de radio y televisión	0
61	Telecomunicaciones	0
62	Programación, consultoría y otras actividades relacionadas con la informática	0
63	Servicios de información	0

## Afiliaciones a nivel división de CNAE-09. Año 2015

Unidad: Media anual

Código	Descripción	Afiliaciones
64	Servicios financieros, excepto seguros y fondos de pensiones	0
65	Seguros, reaseguros y fondos de pensiones, excepto Seguridad Social obligatoria	0
66	Actividades auxiliares a los servicios financieros y a los seguros	1
68	Actividades inmobiliarias	0
69	Actividades jurídicas y de contabilidad	3
70	Actividades de las sedes centrales; actividades de consultoría de gestión empresarial	1
71	Servicios técnicos de arquitectura e ingeniería; ensayos y análisis técnicos	0
72	Investigación y desarrollo	0
73	Publicidad y estudios de mercado	0
74	Otras actividades profesionales, científicas y técnicas	0
75	Actividades veterinarias	0
77	Actividades de alquiler	0
78	Actividades relacionadas con el empleo	0
79	Actividades de agencias de viajes, operadores turísticos, servicios de reservas y actividades relacionadas con los mismos	0
80	Actividades de seguridad e investigación	0
81	Servicios a edificios y actividades de jardinería	6
82	Actividades administrativas de oficina y otras actividades auxiliares a las empresas	0
84	Administración Pública y defensa; Seguridad Social obligatoria	5
85	Educación	0
86	Actividades sanitarias	0
87	Asistencia en establecimientos residenciales	0
88	Actividades de servicios sociales sin alojamiento	0
90	Actividades de creación, artísticas y espectáculos	0
91	Actividades de bibliotecas, archivos, museos y otras actividades culturales	0
92	Actividades de juegos de azar y apuestas	0
93	Actividades deportivas, recreativas y de entretenimiento	0
94	Actividades asociativas	0
95	Reparación de ordenadores, efectos personales y artículos de uso doméstico	0
96	Otros servicios personales	2
97	Actividades de los hogares como empleadores de personal doméstico	3
98	Actividades de los hogares como productores de bienes y servicios para uso propio	0
99	Actividades de organizaciones y organismos extraterritoriales	0

Fuente: Tesorería General de la Seguridad Social. Explotación: Instituto Aragonés de Estadística (IAEST).

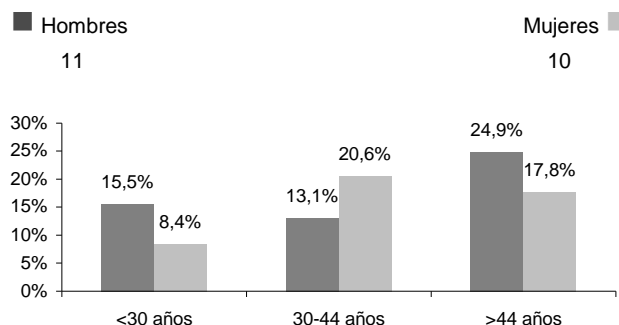
## Paro registrado

Unidad: media anual de demandantes parados

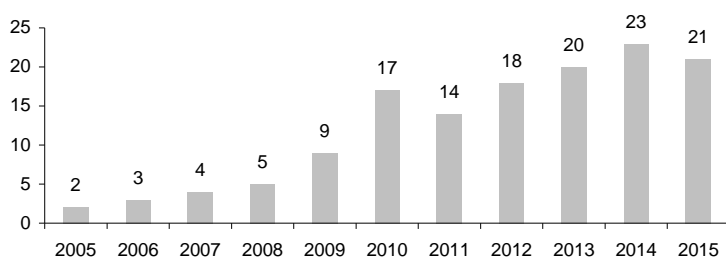
### Demandantes según sector de actividad. Año 2015



### Demandantes parados según sexo y edad. Año 2015



### Evolución de la media anual de demandantes parados



Fuente: Instituto Aragonés de Empleo. Explotación: Instituto Aragonés de Estadística

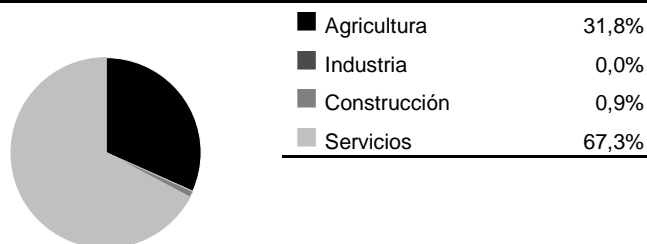
### Ranking de las ocupaciones más demandadas. Año 2015

Ocupación	Nº Demandantes
Peones de las industrias manufactureras	11
Peones agrícolas (excepto en huertas, invernaderos, viveros y jardines)	6
Peones ganaderos	6
Peones del transporte de mercancías y descargadores	4
Trabajadores cualificados en actividades agrícolas (excepto en huertas, invernaderos, viveros y jardines)	4

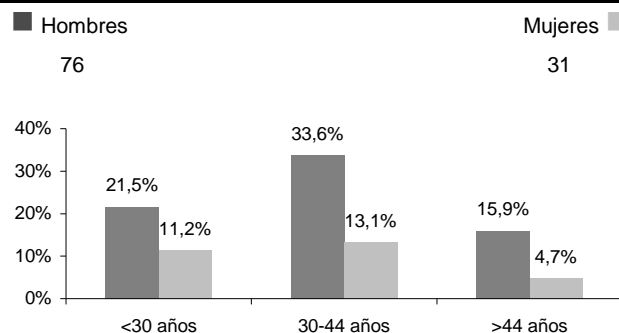
## Contratos

Unidad: Total anual de contratos registrados

### Contratos según sector de actividad. Año 2015



### Contratos según sexo y edad. Año 2015



Fuente: Instituto Aragonés de Empleo. Explotación: Instituto Aragonés de Estadística

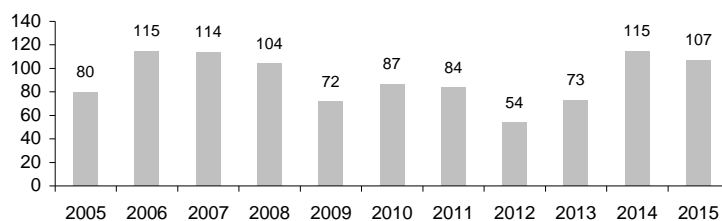
## Contratos

Unidad: Total anual de contratos registrados

Según modalidad de los contratos. Año 2015

	Nº contratos	Porcentaje
<b>Total</b>	<b>107</b>	<b>100,0</b>
Indefinidos	23	21,5
Temporales	84	78,5

Evolución del total de contratos anual



Ranking de ocupaciones más contratadas. Año 2015

Ocupación	Nº de contratos
Conductores asalariados de camiones	41
Peones ganaderos	21
Peones agrícolas (excepto en huertas, invernaderos, viveros y jardines)	9
Peones agropecuarios	5
Trabajadores de los cuidados personales a domicilio	4
Otras ocupaciones elementales	4
Técnicos en educación infantil	3
Trabajadores cualificados en actividades ganaderas de ovino y caprino	3
Empleados administrativos con tareas de atención al público no clasificados bajo otros epígrafes	2
Operadores de maquinaria agrícola móvil	2

Fuente: Instituto Aragonés de Empleo. Explotación: Instituto Aragonés de Estadística

## Economía

### Agricultura

Tipo de explotaciones	Número de explotaciones	Indicadores	
Total	137	Superficie agraria utilizada (SAU) (hectáreas)	10.716,2
Agrícolas	112	% de SAU sobre superficie total del municipio	68,4
Ganaderas	4	% explotaciones cuyo titular es persona física	86,1
Agricultura y ganadería	21	Producción estándar total (miles de €)	16.652

Explotaciones según superficie	Número	Superficie agrícola según tipo de cultivo (Ha)			
		Total	Secano	Regadío	
Nº explotaciones sin tierras	4	Cereales para grano	5.769,5	3.690,5	2.079,1
Nº explotaciones de menos de 5 has	6	Leguminosas para grano	28,5	9,0	19,4
Nº explotaciones de 5 a 50 has.	68	Patata	0,0	0,0	0,0
Nº explotaciones de 50 has o más	59	Cultivos industriales	5,7	0,2	5,5
		Cultivos forrajeros	678,3	287,3	391,0
<b>Ganadería</b>	<b>Número</b>	Hortalizas, melones y fresas	1,2	0,0	1,2
Nº de unidades ganaderas	11.511	Flores, plantas ornamentales	0,0	0,0	0,0
Nº de cabezas de ganado Bovino	65	Semillas y plántulas	0,0	0,0	0,0
Nº de cabezas de ganado Ovino	4.299	Frutales	12,5	0,0	12,5
Nº de cabezas de ganado Caprino	56	Olivar	9,3	6,0	3,3
Nº de cabezas de ganado Porcino	43.833	Viñedo	0,0	0,0	0,0
Nº de cabezas de ganado Equino	0	Barbechos	3.324,2	-	-
Aves (excepto avestruces)	58.000				
Conejas madres solo hembras reproductoras	0				
Colmenas	0				

Producción ecológica		Unidades de trabajo	UTA
Agricultura ecológica		Unidades de trabajo total	107
Número de explotaciones	2	Unidades de trabajo que son asalariados	51
Superficie (Ha)	119,0	Unidades de trabajo que son mano de obra familiar	56
Ganadería ecológica			
Número de explotaciones	0		

Fuente: Censo agrario, 2009. INE-IAEST.

El Censo agrario es una operación estadística que se realiza cada 10 años.

### Oferta turística

	Establecimientos	Plazas
Hoteles, hostales y similares	0	0
Viviendas de turismo rural	1	12
Campings	0	0
Apartamentos turísticos	0	0

Fuente: IAEST. Año 2014.

### Entidades de depósito. Oficinas

Establecimientos	Número
Total oficinas	2
<b>Ratios</b>	
Habitantes por oficina	380
Oficinas por km <sup>2</sup>	0,01

Fuente: IAEST según Centro de Cooperación Interbancaria.

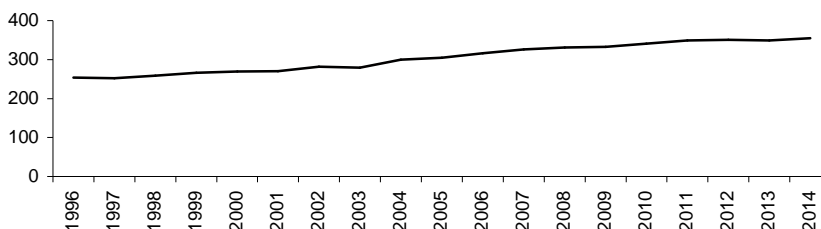
Oficinas a diciembre de 2011.



## Parque de vehículos. Año 2014

	Vehículos
<b>Total</b>	<b>869</b>
Turismos	355
Motocicletas	45
Camiones y furgonetas	135
Autobuses	0
Tractores industriales	101
Otros vehículos	179
Ciclomotores	54

Evolución del número de turismos



Fuente: Dirección General de Tráfico.

## Antigüedad del Parque de vehículos. Año 2014

Año de matriculación	Turismos	Autobuses	Motocicletas	Camiones y furgonetas	Tractores industriales	Otros vehículos
Antes de 1994	46	0	17	22	0	10
De 1994 a 2004	153	0	9	67	5	56
2005	16	0	3	5	4	16
2006	25	0	2	5	6	10
2007	22	0	3	7	5	14
2008	18	0	6	7	10	10
2009	12	0	1	7	1	2
2010	18	0	0	3	4	2
2011	8	0	3	7	5	3
2012	12	0	0	1	13	32
2013	11	0	1	3	7	8
2014	14	0	0	1	41	16

Fuente: Instituto Aragonés de Estadística (IAEST) a partir de datos de la Dirección General de Tráfico.

## Licencias de transporte. Año 2015

Tipo	Código	Número de licencias
Transporte público mercancías ligeros nacional	MDL-N	0
Transporte público mercancías ligeros nacional empresa	MDLE-N	0
Transporte público mercancías nacional	MDP-N	52
Transporte público mercancías nacional empresa	MDPE-N	17
Transporte privado mercancías nacional	MPC-N	0
Transporte privado mercancías nacional empresa	MPCE-N	0
Operador de transporte (sin ámbito geográfico)	OT	3
Transporte público viajeros en autobús	VD	0
Transporte público viajeros en autobús nacional	VD-N	0
Transporte privado de viajeros nacional	VPC-N	0
Transporte público ambulancias nacional	VS-N	0
Transporte público ambulancias nacional empresa	VSE-N	0
Transporte privado ambulancias nacional	VSPC-N	0
Transporte privado ambulancias nacional empresa	VSPCE-N	0
Transporte público de viajeros en turismo nacional	VT-N	0
Transporte arrendamiento con conductor nacional	VTC-N	0
Transporte público mixtos	XD-N	0

## Estructura productiva y renta

---

Tramos de renta disponible bruta.  
Años 2008 a 2011

Renta disponible bruta per cápita	Municipio	Aragón
2008	4	7
2009	4	7
2010	3	7
2011	4	7

Fuente: Instituto Aragonés de Estadística (IAEST).

\*Tramos:

- 1: Renta disponible per cápita < 6.000 euros
- 2: 6.000 euros < Renta disponible per cápita < 8.000 euros
- 3: 8.000 euros < Renta disponible per cápita < 10.000 euros
- 4: 10.000 euros < Renta disponible per cápita < 12.000 euros
- 5: 12.000 euros < Renta disponible per cápita < 14.000 euros
- 6: 14.000 euros < Renta disponible per cápita < 16.000 euros
- 7: Renta disponible per cápita > 16.000 euros

## Vivienda y Construcción

Viviendas según tipo	
	Viviendas
<b>Total</b>	<b>290</b>
Principales	259
Convencionales	259
Alojamientos	0
No principales	31
Secundarias	18
Vacías	13

Distribución de las viviendas principales según régimen de tenencia	
Régimen	%Viviendas
<b>Total</b>	<b>100,0%</b>
En propiedad	77,6%
En alquiler	8,5%
Cedida gratis/bajo precio	1,2%
Otra forma	12,7%

Distribución de las viviendas convencionales según superficie útil	
Superficie (m <sup>2</sup> )	%Viviendas
<b>Total</b>	<b>100,0%</b>
Hasta 90 m <sup>2</sup>	23,3%
De 91 a 150 m <sup>2</sup>	64,7%
Más de 150 m <sup>2</sup>	12,0%

Fuente: Censo de población y viviendas, 2011. INE-IAEST.

## Licencias municipales de obra

Licencias municipales de obra según tipo.

unidad: número de licencias

Año	Nueva planta			Rehabilitación en Edificios				Rehabilitación en locales	Demolición total exclusivamente
	Total	Total	Con demolición previa	Sin demolición	Total	Demolición parcial previa	Sin demolición		
2001	<i>Sin información</i>								
2002	<i>Sin información</i>								
2003	<i>Sin información</i>								
2004	<i>Sin información</i>								
2005	<i>Sin información</i>								
2006	<i>Sin información</i>								
2007	<i>Sin información</i>								
2008	<i>Sin información</i>								
2009	<i>Sin información</i>								
2010	7	2	0	2	4	2	2	0	1
2011	3	1	0	1	2	2	0	0	0
2012	<i>Información incompleta</i>								
2013	6	3	0	3	2	2	0	0	1
2014	5	2	0	2	3	1	2	0	0
2015	4	3	1	2	1	1	0	0	0

Fuente: Estadística de Licencias de Obra. Ministerio de Fomento.

Edificios, superficie y viviendas según tipo de obra.

Año	Edificios de nueva planta						Obras de rehabilitación		Obras de demolición		
	Edificios a construir			Superficie a construir (m <sup>2</sup> )			Viviendas	Edificios	Viviendas	Edificios	Viviendas
	Total	Residencial	No residencial	Total	Residencial	No residencial					
2001	<i>Sin información</i>										
2002	<i>Sin información</i>										
2003	<i>Sin información</i>										
2004	<i>Sin información</i>										
2005	<i>Sin información</i>										
2006	<i>Sin información</i>										
2007	<i>Sin información</i>										
2008	<i>Sin información</i>										
2009	<i>Sin información</i>										
2010	2	0	2	1.108	0	1.108	0	4	1	1	1
2011	4	0	4	1.045	0	1.045	0	2	2	0	0
2012	<i>Información incompleta</i>										
2013	5	1	4	2.284	291	1.993	1	2	0	1	1
2014	2	1	1	1.478	378	1.100	1	3	1	0	0
2015	4	2	2	2.351	635	1.716	2	1	0	1	1

Fuente: Estadística de Licencias de Obra. Ministerio de Fomento.

## Transacciones inmobiliarias (compraventas de viviendas)

### Compraventas según antigüedad de la vivienda

Año	Total viviendas	Viviendas nuevas	Viviendas 2ª mano
2004	0	0	0
2005	5	0	5
2006	3	0	3
2007	1	0	1
2008	6	2	4
2009	3	0	3
2010	6	0	6
2011	0	0	0
2012	4	0	4
2013	5	0	5
2014	2	0	1
2015	4	0	4

### Compraventas según régimen de protección de la vivienda

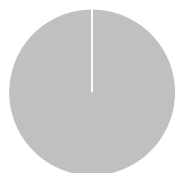
Año	Total viviendas	Viviendas libres	Viviendas protegidas
2004	0	0	0
2005	5	5	0
2006	3	3	0
2007	1	1	0
2008	6	6	0
2009	3	3	0
2010	6	6	0
2011	0	0	0
2012	4	4	0
2013	5	5	0
2014	2	1	0
2015	4	4	0

Fuente: Estadística de Transacciones Inmobiliarias. Ministerio de Fomento.

Unidad: Compraventas de viviendas elevadas a escritura pública ante notario.

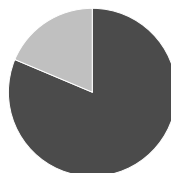
## Catastro

### Superficies catastrales



Tipo	Hectáreas	%
Urbana	16,8	0,11
Rústica	15.641,9	99,89

### Superficie de parcelas urbanas



Tipo	Hectáreas	%
Edificadas	13,6	81,44
Solares	3,1	18,56

### Suelo urbano

	Valor	%
Año última revisión	2006	
Parcelas urbanas		
Unidades	523	
Superficie (has)	16,8	
Bienes inmuebles	553	
Valor catastral (miles de €)		
Total	16.325	
De la construcción	10.141	62,1
Del suelo	6.183	37,9

### Bienes inmuebles según uso

Bienes inmuebles	
Residencial	431
Otros usos	
Almacén, Estac.	13
Comercial	1
Cultural	1
Ocio, Hostelería	3
Industrial	26
Deportivo	3
Suelo vacante	72
Oficinas	0
Edif. Singular	1
Religioso	2
Espectáculos	0
Sanidad, Benefic.	0

### Antigüedad de la construcción

Año de construcción	Bienes inmuebles	%
Antes de 1950	293	60,8
1950-1959	13	2,7
1960-1969	40	8,3
1970-1979	30	6,2
1980-1989	46	9,5
1990-1999	31	6,4
2000-2009	23	4,8
2010 y siguientes	5	1,0
Sin definir	1	0,2

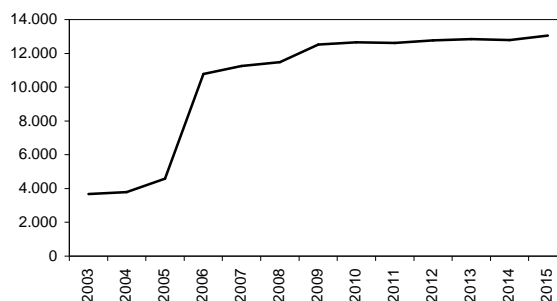
### Suelo rústico

Año última revisión	2009
Número de parcelas	2.611
Número de subparcelas	4.738
Superficie total (hectáreas)	15.641,9
Valor catastral (miles de euros)	11.816

### Impuesto de Bienes Inmuebles (I.B.I). Año 2014

	Urbana	Rústica
Número de recibos	513	546
Base imponible (miles de €)	14.677	11.788
Base liquidable (miles de €)	13.975	11.788
Cuota íntegra (€)	69.873	72.881
Cuota líquida (€)	69.873	67.094

### Evolución anual de la valoración catastral de los bienes residenciales (miles de €)



Fuente: Dirección General del Catastro. Año 2015.

## Presupuestos de entidades locales. Presupuesto municipal

	Presupuestos (€)			Liquidaciones de presupuestos (€)		
	2012	2013	2014	2011	2012	2013
Estado de la información	C	C	C	C	C	C
<b>INGRESOS</b>						
<b>Total ingresos</b>	<b>762.531</b>	<b>737.920</b>	<b>662.930</b>	<b>857.808</b>	<b>830.674</b>	<b>814.588</b>
Impuestos directos	217.500	208.500	190.000	217.056	211.994	193.059
Impuestos indirectos	13.000	8.000	8.000	15.615	10.614	30.264
Tasas y otros ingresos	160.415	161.890	142.300	173.814	195.968	151.336
Transferencias corrientes	145.200	137.900	136.900	153.805	137.964	151.740
Ingresos patrimoniales	144.700	135.000	121.000	222.858	158.393	128.801
Enajenación inversiones reales	0	0	0	0	0	0
Transferencias de capital	81.716	86.630	64.730	74.660	115.742	139.388
Activos financieros	0	0	0	0	0	0
Pasivos financieros	0	0	0	0	0	20.000
<b>GASTOS</b>						
<b>Total gastos</b>	<b>762.531</b>	<b>737.920</b>	<b>662.930</b>	<b>804.011</b>	<b>743.924</b>	<b>866.312</b>
<b>Clasificación por capítulos</b>						
Gastos de personal	162.143	151.383	142.183	156.814	134.940	138.714
Gastos en bienes corrientes y servicios	430.938	428.587	392.742	464.356	463.200	428.305
Gastos financieros	600	1.000	2.000	411	1.613	1.840
Transferencias corrientes	52.008	36.656	45.126	52.465	38.265	49.730
Fondo de contingencia	-	0	0	-	-	0
Inversiones reales	113.242	116.694	75.979	126.365	102.305	244.124
Transferencias de capital	0	0	0	0	0	0
Activos financieros	0	0	0	0	0	0
Pasivos financieros	3.600	3.600	4.900	3.600	3.600	3.600
<b>Clasificación por áreas de gasto</b>						
Deuda Pública	3.600	3.600	4.900	3.600	3.600	3.600
Servicios públicos básicos	13.000	10.600	60.000	13.661	10.536	7.775
Actuaciones de protección y promoción social	39.000	31.000	31.000	37.838	29.561	32.572
Produc. bienes públicos de carácter preferente	531.808	486.425	100.500	579.433	540.824	560.284
Actuaciones de carácter económico	5.202	41.822	277.181	411	1.613	109.094
Actuaciones de carácter general	169.921	164.473	189.349	169.069	157.790	152.987

Fuente: Ministerio de Hacienda y Administraciones Públicas. Secretaría General de Coordinación Autónoma y Local.

Estado de la información:

C= Consolidado

P= Prorrogado

E= Clasificación Económica de la Administración General

N= Sin información

R= Entregado, en revisión

## Resultados electorales

### Elecciones municipales, 2015.

Participación	Votos	%
Electores	581	
Votantes	497	85,5%
Abstenciones	84	14,5%
Votos blancos	6	
Votos nulos	1	

Fuente: Ministerio del Interior.

Candidaturas	Votos	%	Concejales
PP	261	53,3%	5
PAR	138	28,2%	2
CHA	46	9,4%	0
PSOE	45	9,2%	0

### Elecciones a Cortes de Aragón, 2015.

Participación	Votos	%
Electores	567	
Votantes	469	82,7%
Abstenciones	98	17,3%
Votos blancos	17	
Votos nulos	6	

Fuente: Gobierno de Aragón.

Candidaturas	Votos	%
PP	178	39,9%
PAR	96	21,5%
PSOE	72	16,1%
CHA	32	7,2%
C's	30	6,7%
PODEMOS	28	6,3%
IU	7	1,6%
PACMA	2	0,4%
EB	1	0,2%
RECORTES CERO	0	0,0%
UPyD	0	0,0%
PCPE	0	0,0%
FIA	0	0,0%
EQUO	0	0,0%
COMPR. CON ARAGON	0	0,0%
BAR	0	0,0%



## Elecciones al Congreso de los Diputados. Diciembre de 2015.

Participación	Votos	%
Electores	560	
Votantes	399	71,3%
Abstenciones	161	28,8%
Votos blancos	2	
Votos nulos	3	

Candidaturas	Votos	%
PP-PAR	188	47,7%
PSOE	90	22,8%
PODEMOS	26	6,6%
C's	72	18,3%
IU-CHA-UPeC	14	3,6%
UPYD	0	0,0%
PACMA	1	0,3%
EB	1	0,3%
VOX	-	-
RECORTES CERO-G VERDE	0	0,0%
PCPE	1	0,3%
Independientes-FIA	1	0,3%

Fuente: Ministerio del Interior.

## Elecciones al Congreso de los Diputados. Junio de 2016.

Participación	Votos	%
Electores	556	
Votantes	372	66,9%
Abstenciones	184	33,1%
Votos blancos	6	
Votos nulos	2	

Candidaturas	Votos	%
PP-PAR	196	53,8%
PSOE	66	18,1%
PODEMOS-IU-EQUO	35	9,6%
C's	61	16,8%
PACMA	0	0,0%
EB	1	0,3%
VOX	3	0,8%
UPyD	0	0,0%
RECORTES CERO-GRUPO VERDE	1	0,3%
PCPE	1	0,3%
MAS	0	0,0%
INDEPENDIENTES-FIA	-	-
ENTABAN	0	0,0%
FE de las JONS	-	-
UDT	-	-

Fuente: Ministerio del Interior. Resultados provisionales